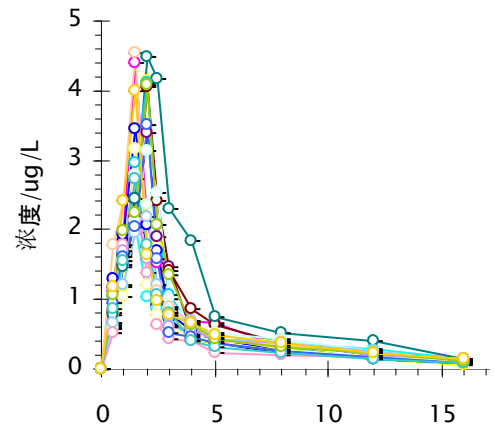




- DAS 3.0 新版本功能更强大，操作更便捷
- 大量实例，详实说明，参数丰富，图表精美
- 图形大小可自行调整，便于粘贴至文档
- 小数点位数可自行设定
- 符合法规报批要求
- 已在国外发表大量应用论文

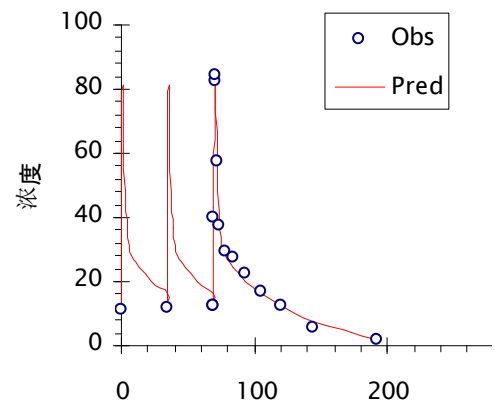
### 生物等效性分析模块 (DAS for BE)

- 实测值平均生物等效性计算 (2-4 交叉、平行设计)
- 参数值平均生物等效性计算 (2-4 交叉、平行设计)
- 体内群体药动学分析
- 体外群体药动学分析
- 设计与随机化方案制作
- 样本量估算
- 加权标准曲线
- 检测精密度与准确度分析



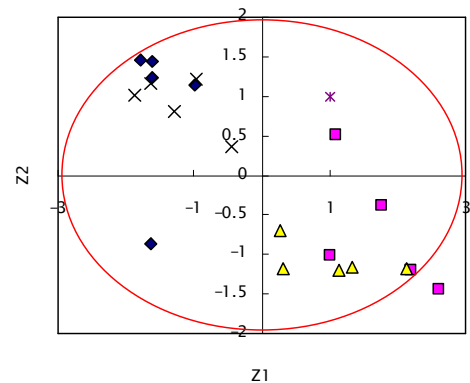
### 药物代谢动力学模块 (DAS for PK)

- 智能化分析 (1-3 室模型, 房室和非房室两套参数)
- 成批数据分析 (1-3 室模型, 房室和非房室两套参数)
- 非房室模型分析
- 尿药数据分析
- 多剂量参数线性分析 (非线性动力学判断)
- 药动-药效联合模型分析
- 检测精密度与准确度分析
- 加权标准曲线



### 药物效应动力学模块 (DAS for PD)

- 半数效量 (ED50/LD50/MIC50/IC50) 计算
- 安全性数据评价 (长毒试验数据分析, 临床实验室数据分析)
- 数据转换方案 (11 种转换方法)
- 药效学参数计算 (9 种药效动力学模型)
- 量效关系分析
- 生物检定分析
- 时效关系分析
- 代谢组学分析
- 常用药效学分析工具 (ROC, 原始数据模拟)



### 购买方式

可以通过银行转账、邮局汇款购买，并请以传真、电子邮件或手机短信，告知详细的联系方式及所购买模块名称，款到后三天内特快寄出光盘和发票。该软件为学术性软件，网上报价即为实际销售价格，无折扣。老用户可采用增补差价方式升级。

银行转账：户 名：上海博佳医药科技有限公司

开户银行：浦发银行张江支行

帐 号：076567-97160154740001355

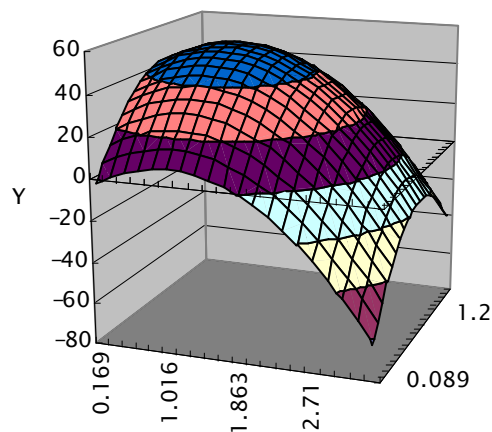
邮局汇款：201203 上海 浦东新区 蔡伦路 1200 号 51 号信箱，上海中医药大学药物临床研究中心 收

Tel: 021-5132 3006, Fax: 021-5132 2750, 上海 浦东张江 蔡伦路 1200 号

联系：刘红霞 15921008232, Email: [drugChina@21cn.com](mailto:drugChina@21cn.com), <http://www.drugChina.net>

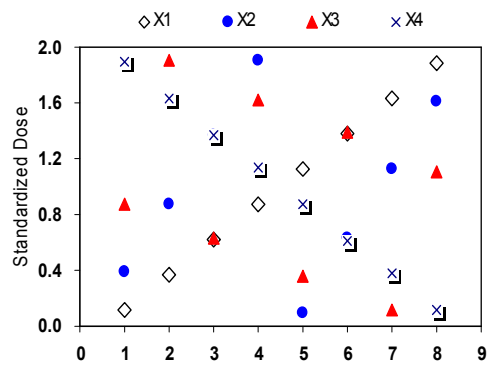
## 药物相互作用动力学模块 (DAS for CoDrug)

- 等效线图
- 合并指数法 (中效原理)
- 曲面法
- 参数法
- 权重配方法
- 多元回归模型
- 正交模拟法
- 受体动力学 (完全与部分激动剂, 竞争、非竞争、不可逆拮抗药)



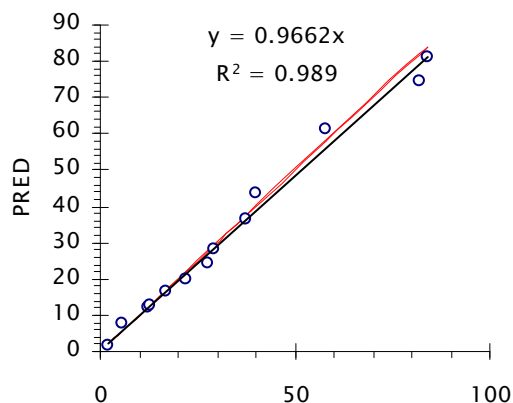
## 药物试验设计模块 (DAS for Design)

- 试验设计 (均匀、正交、拉丁方等)
- 样本量估算
- 耐受性试验设计
- 动物等效剂量估算
- 盲态制作与随机化方案



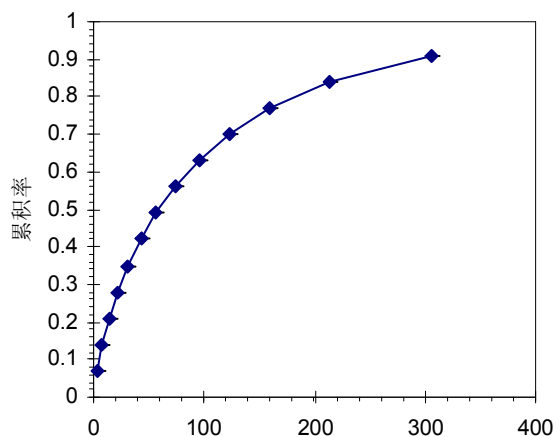
## 医药统计学模块 (DAS for Stat)

- 计量资料分析
- 计数资料分析
- 等级资料分析
- 优劣效检验
- 回归与相关分析
- 多变量分析
- 编程统计



## 药物体内外相关性分析模型 (IVVC)

- 体外溶出释放度智能分析
- 体外溶出释放度成批分析
- 体内药物吸收度分析
- 体外体内相关性分析



DAS 3.0 模型编号	安装序列号	功能模块	价格(¥)
3001	310506001	生物等效性分析	9800.00
3002	310506002	药物代谢动力学	9800.00
3003	310506003	药物效应动力学	9800.00
3004	310506004	药物相互作用动力学	9800.00
3005	310506005	药物试验设计	9800.00
3006	310506006	医药统计学(基本模块)	9800.00
3008	310506008	药物体内外相关性 IVVC	9800.00